

# Bossche Omroep

VERSCHEIJNT IN: 'S-HERTOGENBOSCH EMPPEL ENGELIEN BOKHOVEN VUGHT ROSMALEN KERKORIEL VELDORIEL HEDEL DEN DUNGEN BERLICUM MIDDELRODE ST.-MICHELSEGESTEL GEWANDE CROWVOIRT HEVOIRT VUJMEN NIEUWKUJK HAARSTEEG

'S-HERTOGENBOSCH - Toen Luc van Gent (86) in maart 2009 in de Krant las dat de stad een nieuw theater zou krijgen, begon het bij de voormalig directeur van de Stadschouwburg Casino te kriebelen.

Sindsdien houdt van Gent het nieuws nauwlettend in de gaten en adviseert hij als vakman betrokken partijen graag vanaf de zijlijn. Inmiddels zijn er vijf mogelijke locaties aangewezen waar het nieuwe theater zich zou kunnen vestigen. Door middel van een enquête in het Brabants Dagblad hebben inwoners van 's-Hertogenbosch kunnen laten weten welke locatie voor hen de voorkeur heeft. Luc van Gent geeft de voorkeur aan het Paleiskwartier en motiveert zijn keuze.

Door **Liesha Bosman**

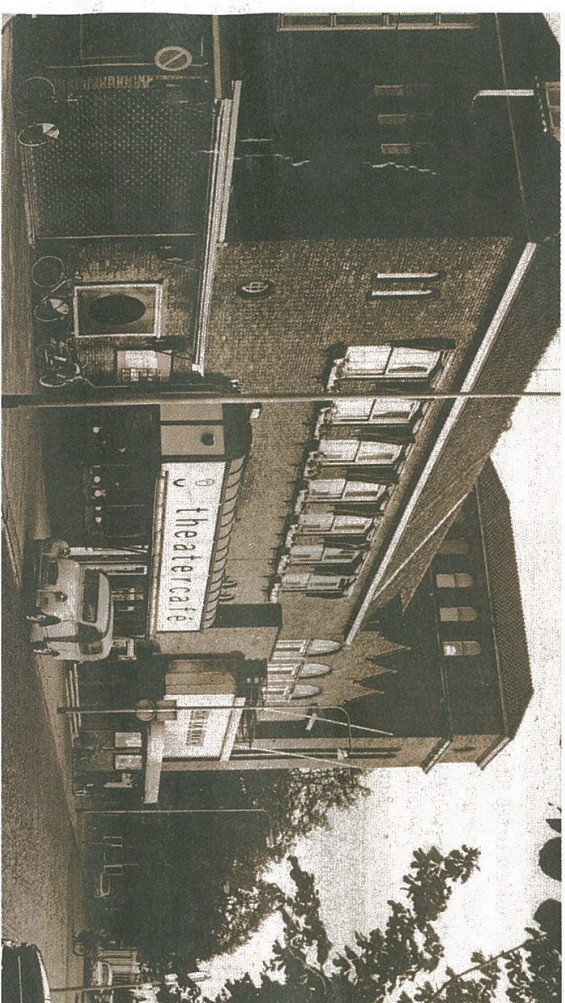
De vijf locaties die in aanmerking komen als plek voor het nieuwe theater zijn: het CZG terrein, de huidige plek aan de Parade, de Prins Bernardsstraat,

**Geritje**

Het doek valt voor het Theater a/d Parade

de Kôp van 't Zand en Het Paleiskwartier. "Voor mij is de ideale plek duidelijk", vertelt Luc van Gent. "Als voormalig directeur van het Casino kijk ik naar het podium. In de enquête die het Brabants Dagblad uit heeft geschreven werd de keuze vooral gebaseerd op wat de bezoeker zou willen. Dat vind ik te eenzijdig. Ik denk vanuit het theater zelf. Wat heeft het theater nodig om goed te kunnen functioneren? Waar moet het pand aan vol-

## Nieuwe locatie theater bekeken vanuit het podium 'Geef het theater de ruimte...'



Het oude Casino waar Luc van Gent in 67 directeur werd. In 1974 werd het pand gesloopt en in 1976 opende het huidige Theater aan de Parade haar deuren

doen? Als het theater optimaal functionert, trekt het ook bezoekers aan. Nu is de capaciteit van het theater veel te klein om grote producties aan te kunnen. Dat moet veranderen. Daarnaast is de locatie van het huidige theater onhandig voor het aan- en af-

voeren van rekwisieten voor producties. Het is een druk punt midden in het centrum waar weinig ruimte is voor de vaak grote vrachtwagens. Ook

het parkeren aan het theater is vaak moeilijk. Er zijn weinig parkeergelegenheden in en rondom het centrum waar bezoekers hun auto kwijt kunnen. Wat het nieuwe theater dus zeker nodig heeft is ruimte. Heel veel ruimte. Zowel in het gebouw als er omheen. Die ruimte vind je als je het mij vraagt in het Paleiskwartier. In het Paleiskwartier zijn al bestaande voorzieningen zoals de ondergrondse parkeergarage en de goede ligging ten opzichte van toegangswegen. Dit maakt het moderne stadsdeel als je het mij vraagt de ideale plek voor een vooruitstrevend theater."

**Nostalgie**

"Natuurlijk snap ik dat veel Bosschenaars het jammer vinden als het theater uit de binnenstad verdwijnt", gaat Luc van Gent verder. "Ik ben in de Peperstraat opgegroeid en heb de paardenstallen van het leger in 1934 afgebroken zien worden om plaats te maken voor de bouw van een schouwburg. In 1974 bleek dat het gebouw versleten was en werd het afgebroken. In 1976 werd het huidige theater aan de Parade gebouwd. Ik ben vanaf 1967 als directeur tot 1982 zeer nauw bij het theater betrokken geweest. Toen moest ik helaas afstand nemen van het theater in mijn functie als directeur in verband met hartproblemen.

**Lees verder op pagina 5**